

# HIGHLIGHTS DELLA SCCSS DEL 2024



Redazione: Philippa Jörger

**Scoprite cosa è successo nell'ultimo anno nel nostro gruppo di ricerca!**

SCCSS è l'acronimo di Swiss Childhood Cancer Survivor Study – uno studio nazionale basato su questionari. Tutti coloro che hanno avuto il cancro durante l'infanzia o l'adolescenza, insieme ai loro fratelli e sorelle, ricevono questionari con domande sulla loro salute attuale e qualità di vita. Con questo studio vogliamo analizzare gli effetti a lungo termine del cancro infantile.

## Contenuto della newsletter in un colpo d'occhio



### Conoscete già il centro di competenza Survivors?

Il centro di competenza Survivors organizza regolarmente incontri per le persone colpite dal cancro infantile in tutta la Svizzera e informa su temi rilevanti per i Survivors. Maggiori informazioni e date qui: [www.kinderkrebs-schweiz.ch/fachstelle-survivors/news-und-termin](http://www.kinderkrebs-schweiz.ch/fachstelle-survivors/news-und-termin)

# UN ANNO Pieno di RISULTATI

## I nostri articoli più recenti

Nel 2024 siamo riusciti a pubblicare risultati su diversi temi. Presenteremo in seguito due di questi più nel dettaglio:

### Fumo passivo dopo il cancro infantile - un problema per le vie respiratorie?



Gli ex pazienti oncologici pediatrici hanno riportato più problemi respiratori quando si fuma in casa.

Perciò è importante supportare le famiglie affinché i bambini possano crescere in un ambiente senza fumo.

Se desiderate smettere di fumare, potete ricevere supporto da organizzazioni come [StopSmoking.ch](http://StopSmoking.ch) o la [Lungenliga Svizzera](http://Lungenliga Svizzera).

Maggiori informazioni:

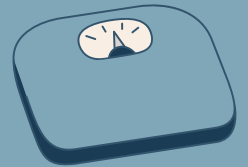


### Allarme risolto: Sovrappeso dopo il cancro infantile

La maggior parte degli ex pazienti leucemici ha, come le loro sorelle e i loro fratelli, un peso sano.

Le persone che hanno ricevuto una radioterapia cerebrale hanno un rischio leggermente maggiore di sovrappeso.

Una alimentazione equilibrata e un'attività fisica sufficiente aiutano a rimanere sani e in forma. Qui trovi consigli su [alimentazione](#) e [attività fisica](#).



## Risultati del dialogo SCCSS Incontro delle parti interessate 2024



Promuovere lo scambio con le persone e le famiglie coinvolte:

Ora le persone coinvolte possono contribuire attivamente al nostro lavoro! [Qui](#) trovate maggiori informazioni e potete contattarci.



Espansione della comunicazione della SCCSS:

Da giugno, il nostro gruppo di ricerca è su [LinkedIn](#).  
A novembre abbiamo creato brevi video esplicativi sui nostri progetti. [Qui](#) potete accedere direttamente ai video.



# PROGETTI IN CORSO DELLA SCCSS

## Nuove raccolte di dati



A marzo 2024 abbiamo completato la nostra terza indagine sui fratelli e le sorelle di ex bambini e adolescenti malati di cancro e ora possiamo utilizzare le loro preziose informazioni riguardanti la salute e la qualità di vita.

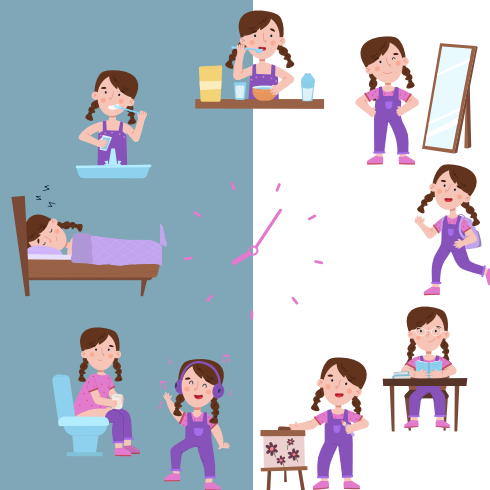


Nel novembre 2024, i bambini, gli adolescenti e gli adulti che erano stati diagnosticati con il cancro tra il 2016 e il 2019 hanno ricevuto un questionario SCCSS da parte nostra. La maggior parte delle risposte è già arrivata. Tra tutti i partecipanti, estrareremo 5 x 2 ingressi per l'Europa Park a Rust, in Germania!

## SCCSS Activity

In questo nuovo progetto, vogliamo misurare, tramite piccoli sensori di movimento, quanto tempo gli ex pazienti oncologici pediatrici dedicano a **muoversi, stare seduti e dormire**. I partecipanti indosseranno il sensore di movimento sulla coscia per una settimana.

Le prime persone hanno già partecipato allo studio. Ne parleremo nei prossimi mesi!

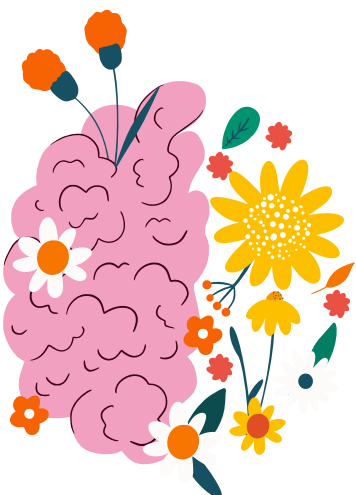


## Qualità della vita

Un nuovo progetto di ricerca esamina la qualità della vita degli adulti che, durante l'infanzia o l'adolescenza, sono stati colpiti da cancro. Per questo motivo, inviamo loro questionari che coprono vari aspetti della salute fisica e mentale. Molti hanno già compilato questi questionari; ora li invitiamo a partecipare a una seconda indagine.

Grazie alle loro risposte, possiamo esaminare come gli ex pazienti oncologici pediatrici valutano la loro qualità della vita e come questa si è evoluta nel tempo. Vogliamo scoprire come la qualità della vita possa essere migliorata e mantenuta a lungo termine.

I questionari verranno inviati quest'anno. Ringraziamo fin d'ora calorosamente tutti coloro che partecipano al progetto!



# AGGIORNAMENTI SUI NOSTRI PROGETTI CLINICI

## Studio di follow-up polmonare

anche conosciuto come studio Pulmo



SCCSS FollowUp  
Pulmo

Alcuni trattamenti contro il cancro infantile possono influire sui polmoni. Nello studio di follow-up polmonare, esaminiamo la **salute polmonare** degli ex pazienti oncologici pediatrici. A tal fine, analizziamo i test di funzionalità polmonare effettuati **durante il normale follow-up**.



Lo studio è iniziato nel 2022 all'Inselspital di **Berna**, successivamente si sono aggiunte **Basilea** e **Ginevra**.



**Quasi tutti gli invitati stanno partecipando:** oltre **200** partecipanti ci hanno fornito i dati dei loro test di funzionalità polmonare!  
Un sincero grazie a tutti!



Qui puoi guardare il video esplicativo

## Studio CardioOnco

Una questione di cuore

Herznachsorge für  
Cardiac Care for  
Suivi cardiaque pour

Survivors

La diagnosi precoce di una malattia cardiaca dopo una terapia contro il cancro è fondamentale per poter intervenire tempestivamente. Lo studio CardioOnco esamina **nuove tecnologie** che potrebbero individuare i problemi cardiaci prima rispetto ai metodi di esame tradizionali. Tra queste c'è il nuovo ecocardiogramma con "Speckle-Tracking".



**567** ex pazienti oncologici pediatrici hanno effettuato un **ecocardiogramma** con "**Speckle-Tracking**" per lo studio dal 2017.



Il nostro nuovo dottorando Severin confronterà i risultati con quelli ottenuti mediante i metodi di esame tradizionali.



Qui puoi guardare il video esplicativo

## Lo studio HEAR

Follow-up uditivo al di fuori della clinica?

HEAR

Nello studio HEAR abbiamo testato un nuovo programma di follow-up facilmente accessibile per rilevare precocemente i problemi uditivi. In questo contesto, gli ex pazienti oncologici pediatrici hanno effettuato un test dell'udito in un negozio di apparecchi acustici.



**319** ex pazienti oncologici pediatrici hanno effettuato un **test dell'udito per lo studio**.

**29** sono stati intervistati personalmente al fine di conoscere la **loro opinione**.

Attualmente stiamo analizzando i dati dello studio.

Rimanete quindi sintonizzati: presto li pubblicheremo sul nostro sito web e su LinkedIn!



Qui puoi guardare il video esplicativo



# GRAZIE PER AVER LETTO!



## Vorresti contribuire attivamente alla SCCSS?

Cerchiamo persone interessate con cui poter scambiare idee. Se sei interessato, [qui trovi maggiori informazioni](#).

## Vuoi essere informato sui risultati più recenti?

Sul nostro [profilo LinkedIn](#) o sul nostro [sito web](#) puoi rimanere aggiornato sugli sviluppi più recenti!

## Hai domande, osservazioni o altre richieste?

Contatta il nostro team di studio tramite:

Email: [sccss.ispm@unibe.ch](mailto:sccss.ispm@unibe.ch)

Telefono: 031 684 68 40

## Il nostro team ringrazia sinceramente tutti i partecipanti e le organizzazioni finanziatrici!



Kinderkrebsregister  
Registre du cancer de l'enfant  
Registro dei tumori pediatrici  
Childhood Cancer Registry

KINDERKREBS SCHWEIZ  
CANCER DE L'ENFANT EN SUISSE  
CANCRO INFANTILE IN SVIZZERA  
CHILDHOOD CANCER SWITZERLAND



krebsliga schweiz  
ligue suisse contre le cancer  
lega svizzera contro il cancro



krebsschweiz  
Krebskranke Kinder  
BASEL

krebsforschung schweiz  
recherche suisse contre le cancer  
ricerca svizzera contro il cancro  
swiss cancer research

